

Übersicht

- 4-Raum-Wohnung
- 5. Obergeschoss
- 185,68 Quadratmeter
- Preis auf Anfrage
- Fischgrätparkett
- Aufzug
- Dachterrasse
- Klimaanlage
- Freistehende Badewanne
- Begehbare Ankleide
- Deckenspots



Innerstädtisch Wohnen im Kulturdenkmal

Luxuriös sanierte 4-Raum-Wohnung an der Leipziger Thomaskirche

Objektbeschreibung

Das Wohn- und Geschäftshaus aus dem Jahr 1875 in geschlossener Bebauung und Ecklage wurde im Jahr 2020 aufwendig und nach denkmalpflegerischer Zielstellung saniert. Seine mit Sandstein- und Stuckgliedern reich im neorenaissancistischen Stil verzierte Fassade unterstreicht den besonderen Charme und städtegeschichtlichen Stellenwert des Objektes.

Lage

Das Haus befindet sich im Innenstadtkern Leipzigs mit direkter Nachbarschaft zur berühmten Leipziger Thomaskirche. Fußläufig erreichbar sind zahlreiche Restaurants und Cafés, kleine Läden und Einkaufshäuser, Angebote an Kunst und Kultur wie auch die U-Bahnstation am Markt oder dem Wilhelm-Leuschner-Platz mit jeweils nur 5 min Fußweg.

Um das Objekt führt der bekannte Innenstadtring, umgangssprachlich „Ring“ bezeichnet, welcher das Gebiet der mittelalterlichen Kernstadt umschließt und eine optimale Anbindung zur Bundesstraße B2 und Autobahnen wie der A38 ermöglicht.

Wohnung

Die großzügig geschnittene 4-Raum-Wohnung mit hochwertigem Echtholzparkett und zahlreichen Oberlichtern versprüht bereits beim Eintreten ein herrschaftliches, mondänes und zugleich behagliches Flair.

Sie erreichen die Dachgeschosswohnungen direkt über den Aufzug in den privaten Wohnbereich. Der mit ca. 25 Quadratmetern sehr einladende und mit Deckenspots ausgestattete Flur verbindet alle Räume auf elegante Art und Weise.

Exposé Dittrichring 8, 04109 Leipzig, 4-Raum-Dachgeschosswohnung

Kernstück der Wohnung ist das Eckzimmer mit Erker. Von diesem Raum besteht eine Verbindung vom Esszimmer zur Küche mit Kocheninsel. Eine optimale Raumaufteilung sowohl in privater Runde als auch im gemütlichen Beisammensein mit Ihren Gästen!



Die Schlaf- und Kinderzimmer (opt. Arbeitszimmer) verfügen über einen

unvergleichlichen mit Blick auf das Dach der Thomaskirche.

Das großzügige Masterbad besticht vor allem durch die freistehende Badewanne im Blickpunkt des Raumes.

Hochwertige Armaturen und Deckenspots runden das Spa-Gefühl ab. Im Gästebad setzt sich die hochwertige Sanitärkeramik fort. Ihren Gästen steht hier eine begehbare Dusche zur Verfügung.



Für die perfekte Ordnung sorgen eine begehbare Ankleide, separate Abstellräume sowie eine begehbare Garderobe. Ein weiteres Highlite ist eine 10 Quadratmeter große Terrasse/Loggia mit ebenfalls angrenzendem Abstellraum für Ihre Outdoormöbel.

Die Wohn- und Schlafzimmer verfügen über Oberlichter, welche die Räume optisch öffnen, viel Lichteinfall ermöglichen und zudem den Blick zu den Sternen garantieren!

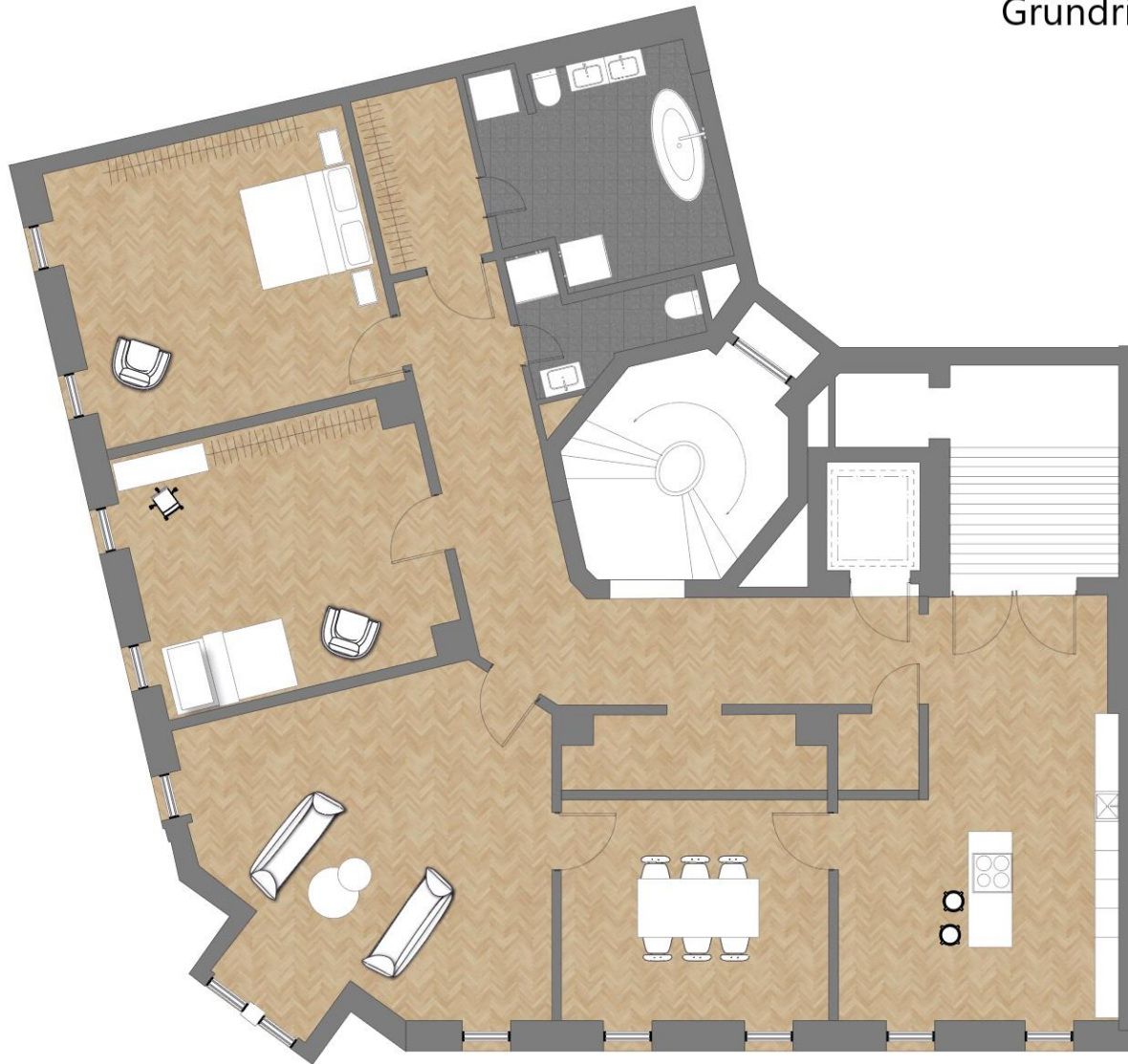


Im Sommer sorgt eine Klimaanlage für angenehme Wohlfühltemperaturen.

Diese Wohnung lässt keine Wünsche offen. Hier kommen Sie Zuhause an!

Exposé Ditttrichring 8, 04109 Leipzig, 4-Raum-Dachgeschosswohnung

Grundriss



5. OG, 4-Raum-Wohnung

